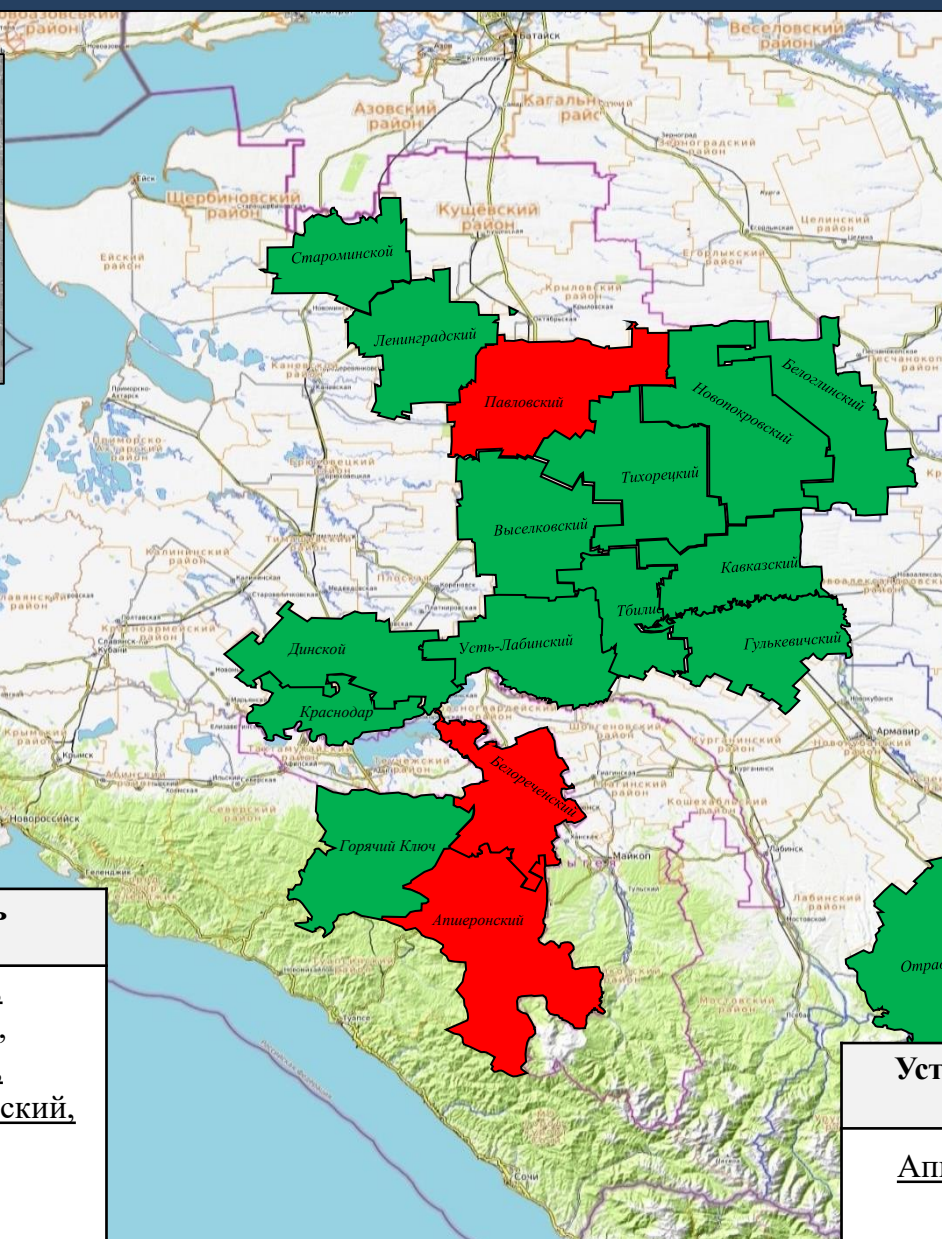
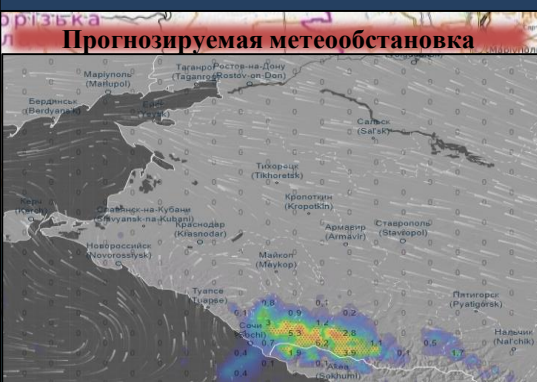




# МОДЕЛЬ ПОЖАРООПАСНОЙ ОБСТАНОВКИ НА ТЕРРИТОРИИ КРАСНОДАРСКОГО КРАЯ



# ДЕЙСТВУЮЩИЕ КЛАССЫ ПОЖАРНОЙ ОПАСНОСТИ НА ТЕРРИТОРИИ КРАСНОДАРСКОГО КРАЯ (по состоянию на 06.07-07.07.2023)



### Условные обозначения

- 5 класс
- 4 класс

### Прогноз выпадения осадков

Чт 6 июля	Пт 7	Сб 8	Вс 9	Пн 10	Вт 11	Ср 12	Чт 13	Пт 14	Сб 15
Температура воздуха, °С	+37	+34	+26	+27	+24	+26	+26	+30	+32
	+23	+23	+22	+21	+20	+17	+17	+19	+18
Порывы ветра, м/с	17	8	10	10	10	9	12	5	5
Осадки в задом эквиваленте, мм	0	0	12	2,7	22,8	0	1,3	0	0

**Установлена пожароопасность  
4 класса**

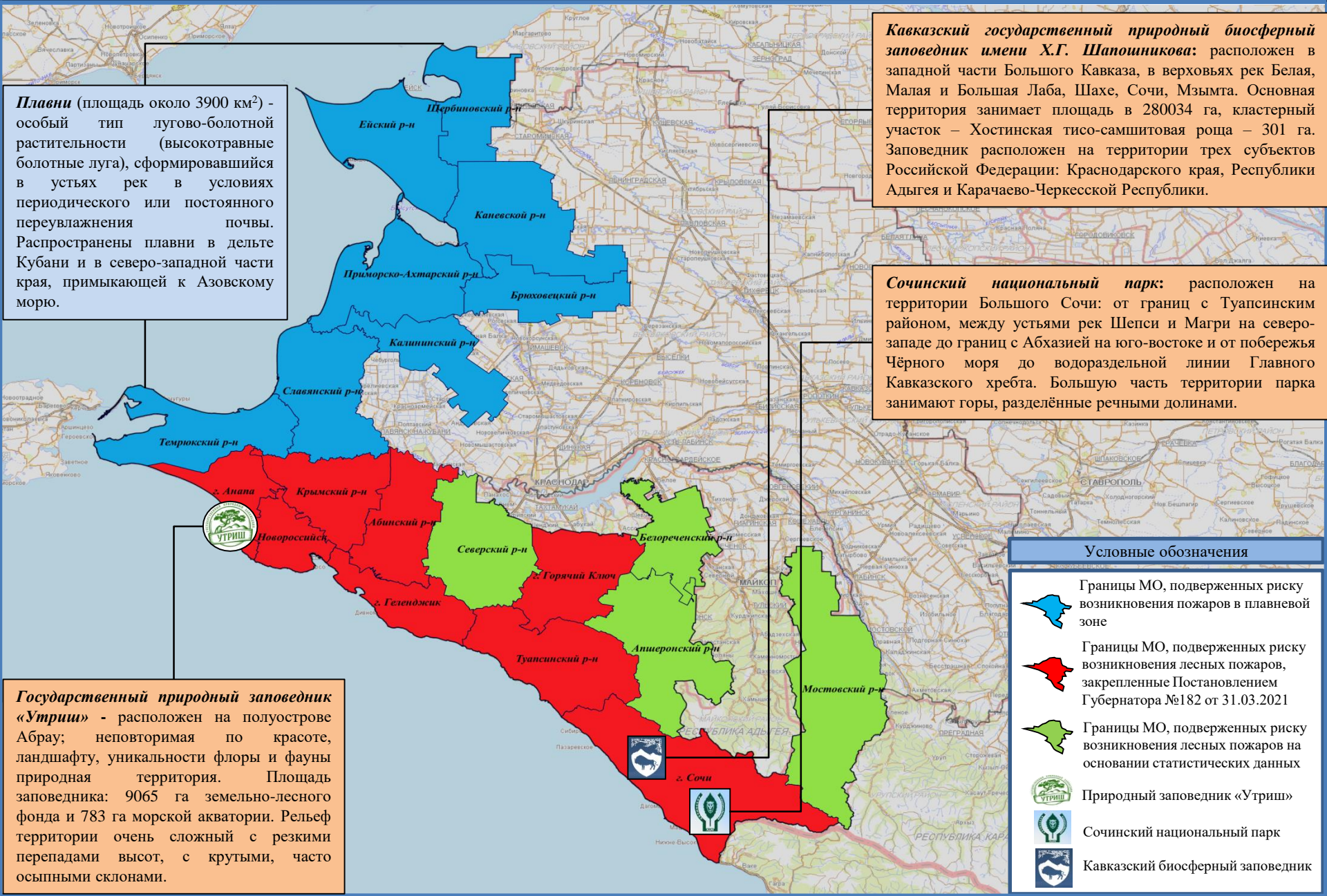
Отраденский, Староминской, Ленинградский, Белоглинский, Новопокровский, Тихорецкий, Выселковский, Кавказский, Тбилисский, Гулькевичский, Динской, Усть-Лабинский районы,  
МО г. Горячий Ключ, г. Краснодар.

**Установлена пожароопасность  
5 класса**

Апшеронский, Белореченский, Павловский районы



# ИНФОРМАЦИОННЫЕ МАТЕРИАЛЫ ПО РИСКУ ВОЗНИКНОВЕНИЯ ЛЕСНЫХ И ЛАНДШАФТНЫХ ПОЖАРОВ НА ТЕРРИТОРИИ КРАСНОДАРСКОГО КРАЯ



**Плавни** (площадь около 3900 км<sup>2</sup>) - особый тип лугово-болотной растительности (высокотравные болотные луга), сформировавшийся в устьях рек в условиях периодического или постоянного переувлажнения почвы. Распространены плавни в дельте Кубани и в северо-западной части края, примыкающей к Азовскому морю.

**Кавказский государственный природный биосферный заповедник имени Х.Г. Шапошникова:** расположен в западной части Большого Кавказа, в верховьях рек Белая, Малая и Большая Лаба, Шахе, Сочи, Мзымта. Основная территория занимает площадь в 280034 га, кластерный участок – Хостинская тисо-самшитовая роща – 301 га. Заповедник расположен на территории трех субъектов Российской Федерации: Краснодарского края, Республики Адыгея и Карачаево-Черкесской Республики.

**Сочинский национальный парк:** расположен на территории Большого Сочи: от границ с Туапсинским районом, между устьями рек Шепсы и Магри на северо-западе до границ с Абхазией на юго-востоке и от побережья Чёрного моря до водораздельной линии Главного Кавказского хребта. Большую часть территории парка занимают горы, разделённые речными долинами.

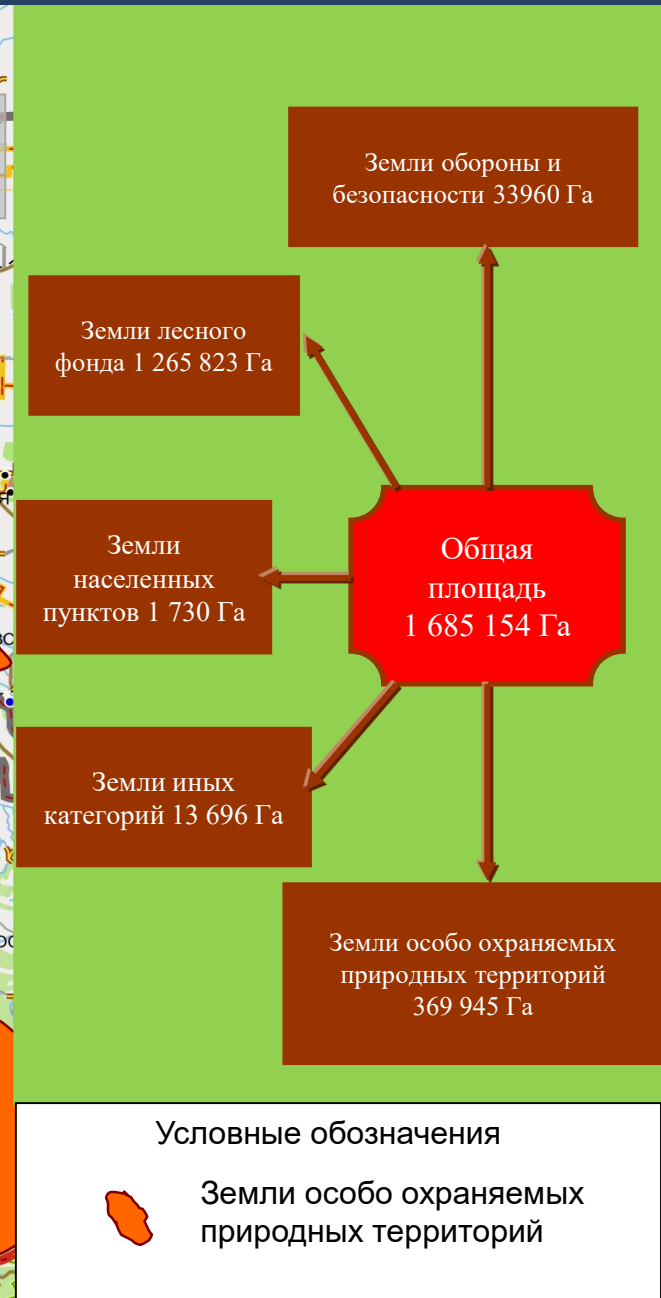
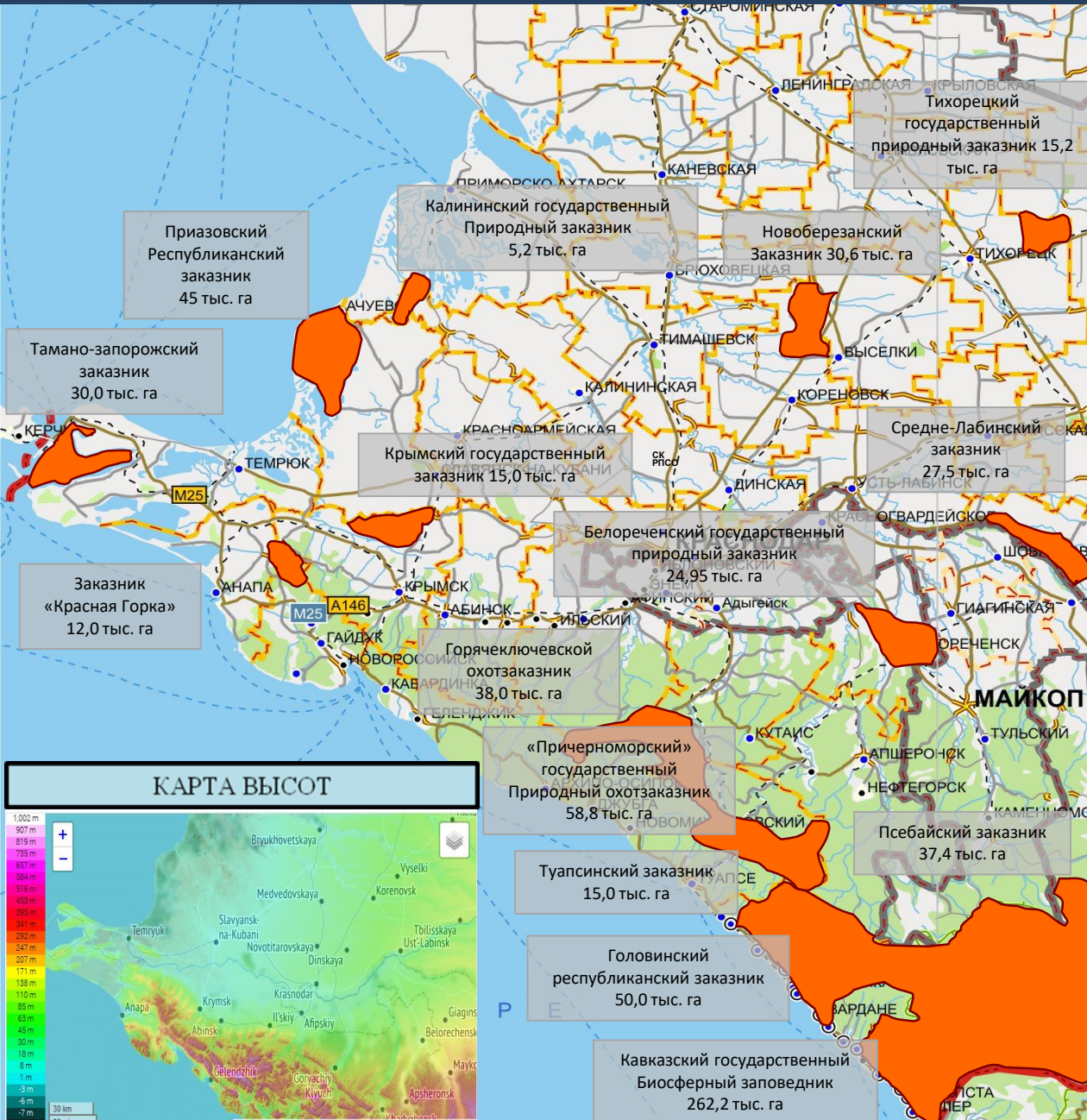
**Государственный природный заповедник «Утриш»** - расположен на полуострове Абрау; неповторимая по красоте, ландшафту, уникальности флоры и фауны природная территория. Площадь заповедника: 9065 га земельно-лесного фонда и 783 га морской акватории. Рельеф территории очень сложный с резкими перепадами высот, с крутыми, часто осыпными склонами.

**Условные обозначения**

- Границы МО, подверженных риску возникновения пожаров в плавневой зоне
- Границы МО, подверженных риску возникновения лесных пожаров, закрепленные Постановлением Губернатора №182 от 31.03.2021
- Границы МО, подверженных риску возникновения лесных пожаров на основании статистических данных
- Природный заповедник «Утриш»
- Сочинский национальный парк
- Кавказский биосферный заповедник

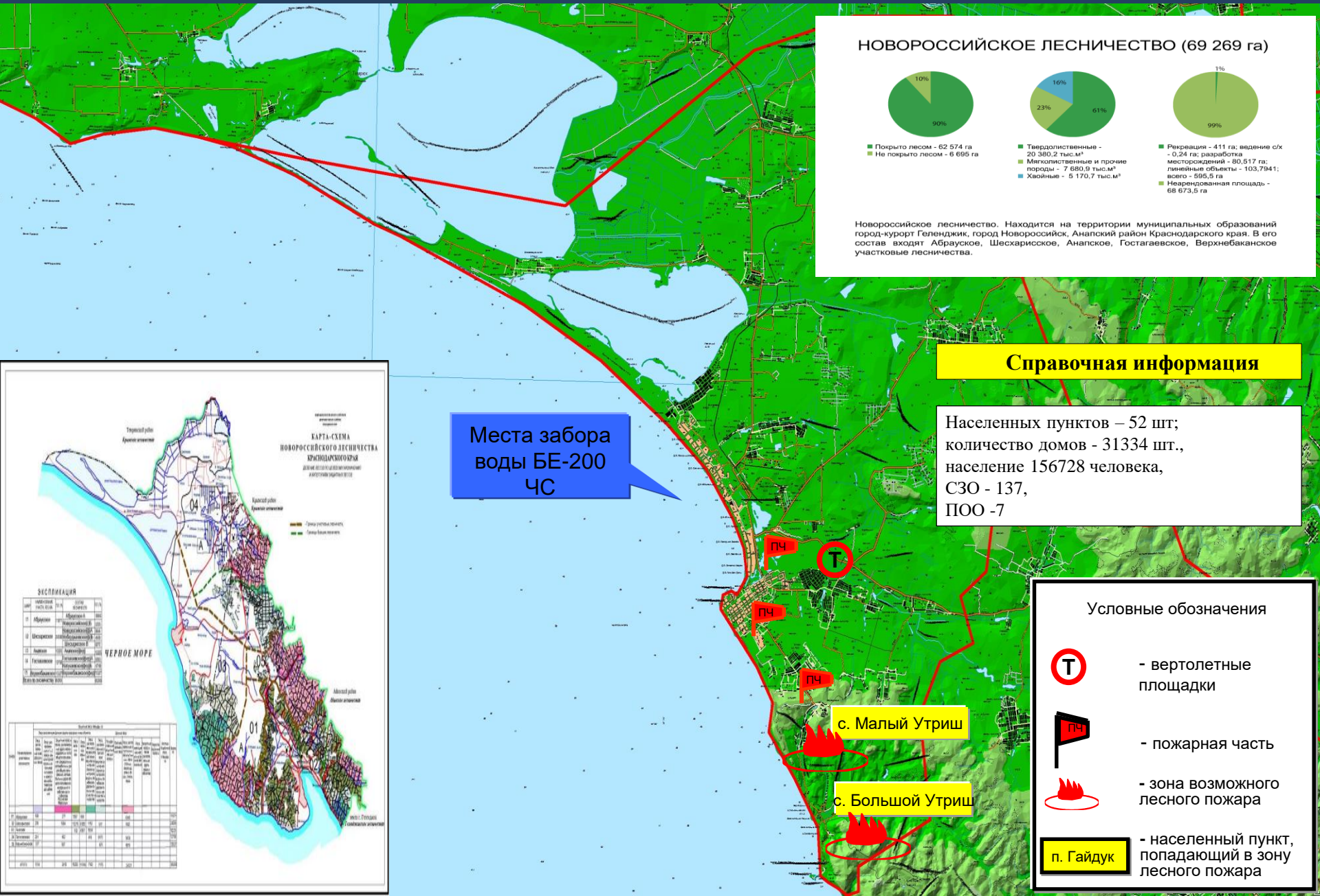


# ПРИНАДЛЕЖНОСТЬ ЛЕСНЫХ УГОДИЙ

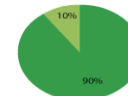




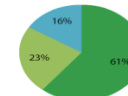
# РИСК ВОЗНИКНОВЕНИЯ ПРИРОДНЫХ ПОЖАРОВ НА ТЕРРИТОРИИ МО Г. АНАПА



## НОВОРОССИЙСКОЕ ЛЕСНИЧЕСТВО (69 269 га)



■ Покрыто лесом - 62 574 га  
■ Не покрыто лесом - 6 695 га



■ Твердолиственные - 20 380,2 тыс.м³  
■ Мягколиственные и прочие породы - 7 680,5 тыс.м³  
■ Хвойные - 5 170,7 тыс.м³



■ Рекреация - 411 га; ведение с/х - 0,24 га; разработка месторождений - 80,517 га; линейные объекты - 103,7941; всего - 595,5 га  
■ Неуредованная площадь - 68 673,5 га

Новоросийское лесничество. Находится на территории муниципальных образований город-курорт Геленджик, город Новоросийск, Анапский район Краснодарского края. В его состав входят Абраукское, Шешхарисское, Анапское, Гостагаевское, Верхнебаканское участковые лесничества.

## Справочная информация

Населенных пунктов – 52 шт.;  
количество домов - 31334 шт.,  
население 156728 человека,  
СЗО - 137,  
ПОО - 7

Места забора  
воды БЕ-200  
ЧС

**КАРТА-СХЕМА НОВОРОССИЙСКОГО ЛЕСНИЧЕСТВА КРАСНОДАРСКОГО КРАЯ**  
для лесохозяйственного учета и планирования работ

Территория  
Участки

ЧЕРНОЕ МОРЕ

**УСЛОВНЫЕ ОБОЗНАЧЕНИЯ**

- (красный) - граница территории
- (зеленый) - граница участка

**ОБЪЕКТЫ**

№	Наименование	Содержание	Ссылка
1	Абраукское	Участковые лесничества	101
2	Анапское	Участковые лесничества	102
3	Гостагаевское	Участковые лесничества	103
4	Верхнебаканское	Участковые лесничества	104
5	Шешхарисское	Участковые лесничества	105
6	Новоросийское	Участковые лесничества	106
7	Геленджикское	Участковые лесничества	107

Анапский район  
Участки

Масштаб: 1:100 000

Итого: 69 269 га

**Условные обозначения**

- Т** - вертолетные площадки
- ПЧ** - пожарная часть
- 🔥** - зона возможного лесного пожара
- п. Гайдук** - населенный пункт, попадающий в зону лесного пожара

с. Малый Утриш

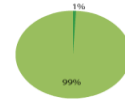
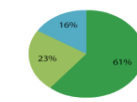
с. Большой Утриш

п. Гайдук



# РИСК ВОЗНИКНОВЕНИЯ ПРИРОДНЫХ ПОЖАРОВ НА ТЕРРИТОРИИ МО Г. НОВОРОССИЙСК

## НОВОРОССИЙСКОЕ ЛЕСНИЧЕСТВО (69 269 га)



Новороссийское лесничество. Находится на территории муниципальных образований город-курорт Геленджик, город Новороссийск, Анапский район Краснодарского края. В его состав входит Абрауское, Шехарисское, Анапское, Гостагаевское, Верхнебаканское участковые лесничества.

## Справочная информация

Населенных пунктов – 25 шт.;  
количество домов – 47 931 шт.,  
население – 246 266 человека,  
СЗО - 63,  
ПОО - 37.

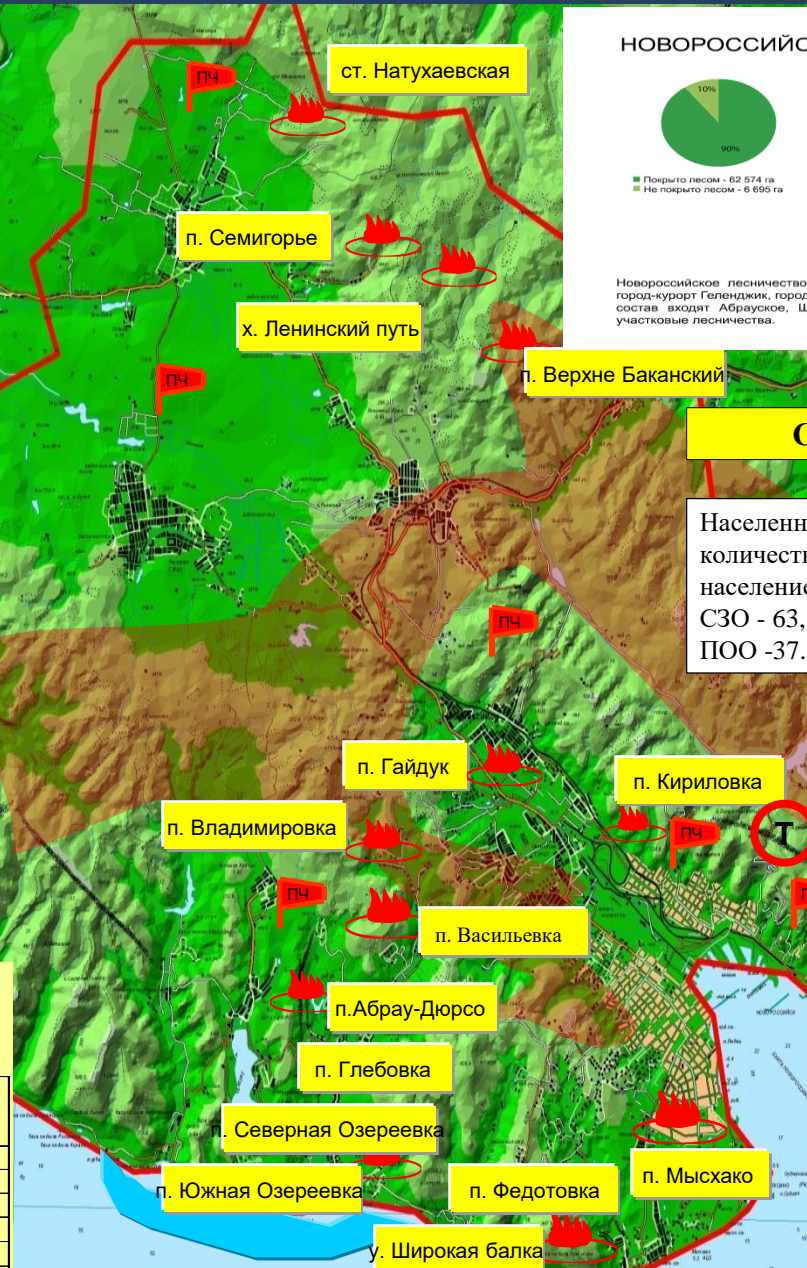
Места забора воды  
БЕ-200  
ЧС

Сведения о границах и количестве создаваемых лесничеств, расположенных на территории Новороссийского района

№ п/п	Наименование лесничества	Наименование участкового лесничества	Площадь лесничества га.
1.	Новороссийское	Абрауское	10554
		Шехарисское	17625
		Гостагаевское	8832
		Верхнебаканское	10262
		Итого	47273

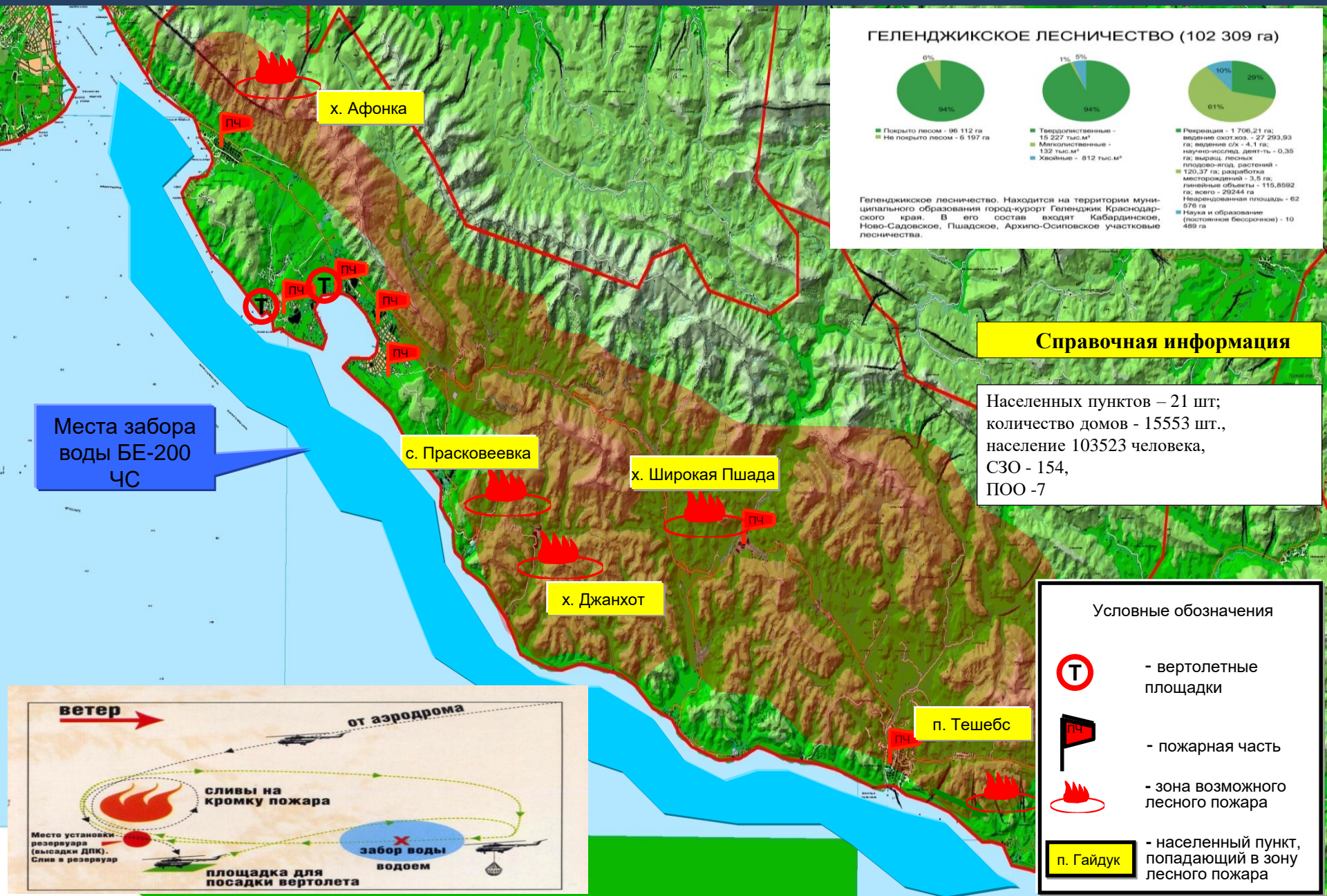
## Условные обозначения

- вертолетные площадки
- пожарная часть
- зона возможного лесного пожара
- населенный пункт, попадающий в зону лесного пожара

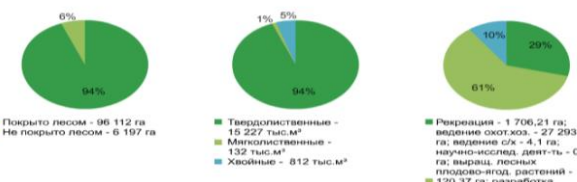




# РИСК ВОЗНИКНОВЕНИЯ ПРИРОДНЫХ ПОЖАРОВ НА ТЕРРИТОРИИ МО Г. ГЕЛЕНДЖИК



## ГЕЛЕНДЖИКСКОЕ ЛЕСНИЧЕСТВО (102 309 га)



Геленджикское лесничество. Находится на территории муниципального образования город-курорт Геленджик Краснодарского края. В его состав входят Кабардинское, Ново-Садовское, Пшадское, Архипо-Сосиновское участковые лесничества.

## Справочная информация

Населенных пунктов – 21 шт.;  
 количество домов - 15553 шт.,  
 население 103523 человека,  
 СЗО - 154,  
 ПОО - 7

Места забора воды БЕ-200 ЧС

х. Афонка

с. Прасковеевка

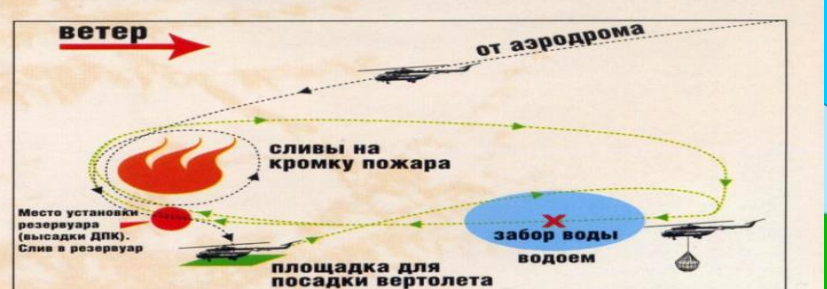
х. Широкая Пшادا

х. Джанхот

п. Тешебс

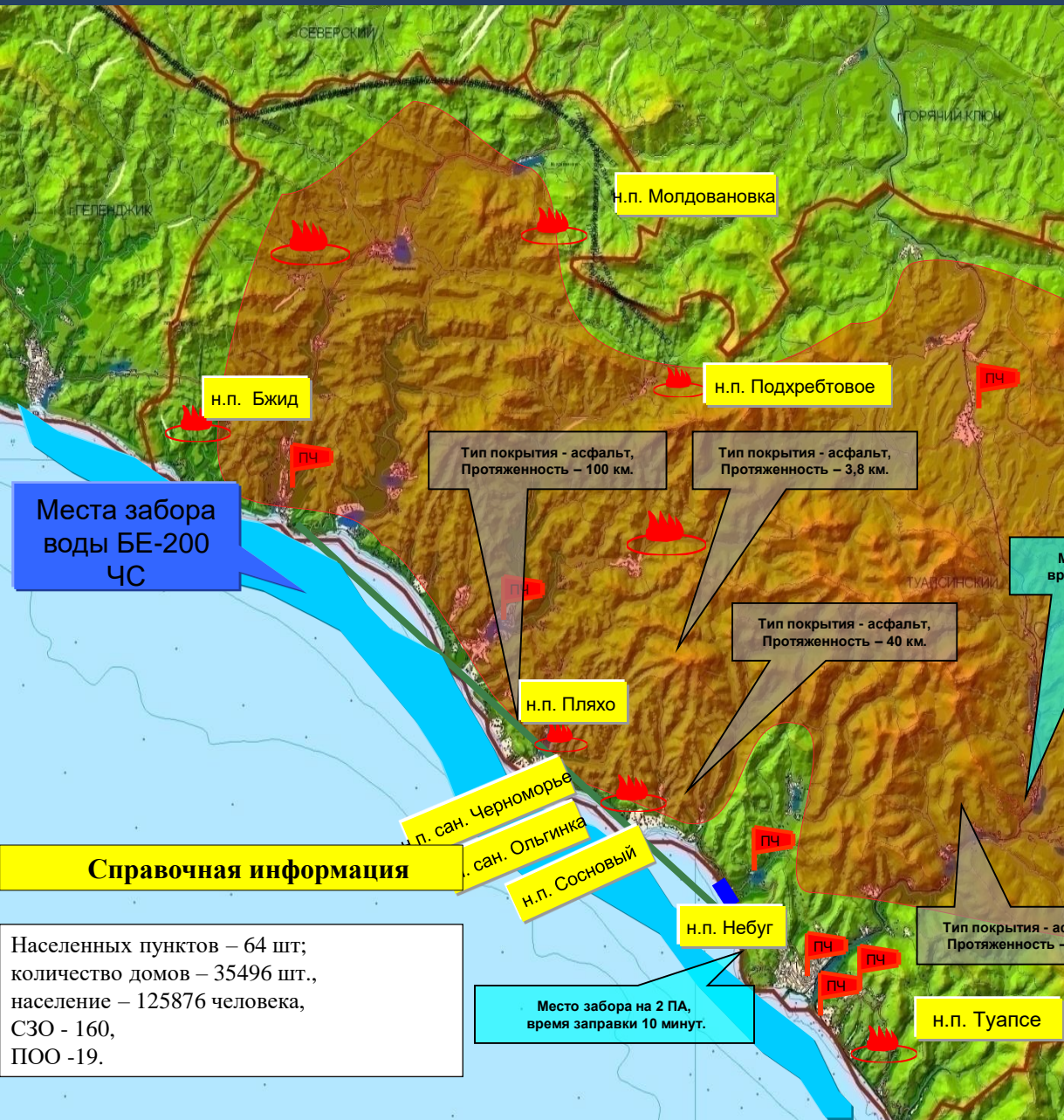
п. Гайдук

- Условные обозначения
- вертолетные площадки
  - пожарная часть
  - зона возможного лесного пожара
  - населенный пункт, попадающий в зону лесного пожара

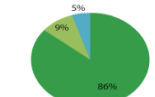
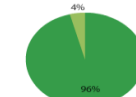




# РИСК ВОЗНИКНОВЕНИЯ ПРИРОДНЫХ ПОЖАРОВ НА ТЕРРИТОРИИ МО ТУАПСИНСКИЙ РАЙОН



## ТУАПСИНСКОЕ ЛЕСНИЧЕСТВО (88 287 га)



Туапсинское лесничество. Находится на территории муниципальных образований город-курорт Сочи и Туапсинский район Краснодарского края. В его состав входят Небугское, Георгиевское, Солох-Аульское участковые лесничества.

Места забора воды БЕ-200 ЧС

Тип покрытия - асфальт, Протяженность - 100 км.

Тип покрытия - асфальт, Протяженность - 3,8 км.

Тип покрытия - асфальт, Протяженность - 40 км.

Тип покрытия - асфальт, Протяженность - 60 км.

Место забора на 2 ПА, время заправки 10 минут.

Место забора на 2 ПА, время заправки 10 минут.

Место забора на 2 ПА, время заправки 10 минут.

### Справочная информация

Населенных пунктов - 64 шт; количество домов - 35496 шт., население - 125876 человека, СЗО - 160, ПОО - 19.

### Условные обозначения



- вертолетные площадки



- пожарная часть



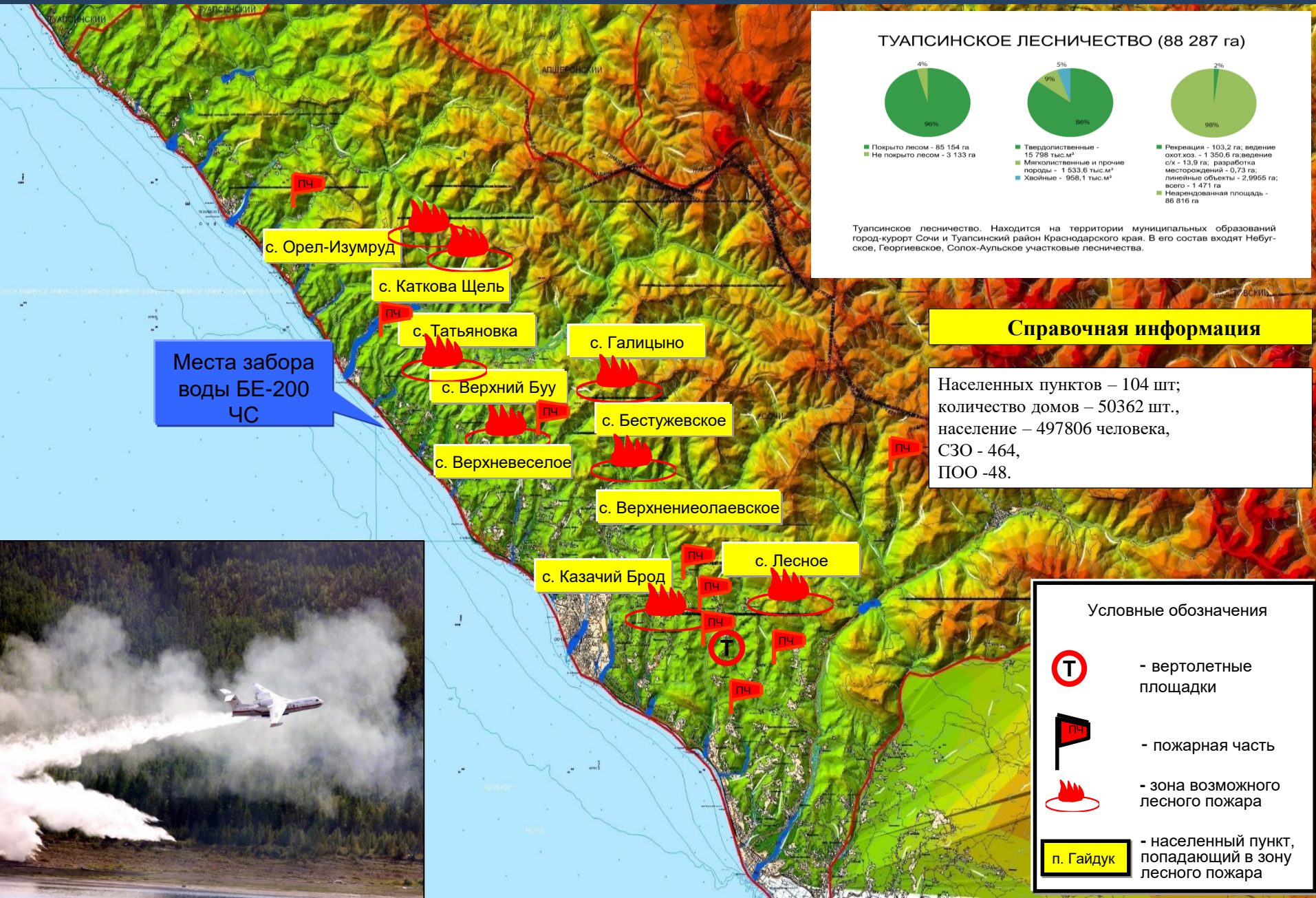
- зона возможного лесного пожара

п. Гайдук

- населенный пункт, попадающий в зону лесного пожара



# РИСК ВОЗНИКНОВЕНИЯ ПРИРОДНЫХ ПОЖАРОВ НА ТЕРРИТОРИИ МО г. СОЧИ





# РЕКОМЕНДАЦИИ ПО ПРОВЕДЕНИЮ ПРЕВЕНТИВНЫХ МЕРОПРИЯТИЙ ПО РИСКУ ВОЗНИКНОВЕНИЯ ПРИРОДНЫХ ПОЖАРОВ НА ТЕРРИТОРИИ КРАСНОДАРСКОГО КРАЯ

## Комплекс превентивных мероприятий

1. Довести прогноз до глав городских и сельских поселений, руководителей туристических групп, руководителей санаторно-курортных комплексов, руководителей баз и зон отдыха, руководителей предприятий, организаций, аварийно-спасательных формирований;
2. Усилить контроль за соблюдением обязательных противопожарных разрывов в населенных пунктах.
3. Провести патрулирование в местах огнеопасных работ, контролировать соблюдение правил пожарной безопасности;
4. Поддерживать в постоянной готовности системы оповещения населения;
5. Рекомендовать неукоснительное соблюдение требований по организации минерализованных полос к предприятиям, организациям, учреждениям, другим юридическим лицам и гражданам, ведущих заготовки леса, и деятельность которых связана с лесными массивами, а также населенным пунктам, расположенным вблизи лесных массивов;
6. Проводить разведку основного возможного направления распространения пожара;
7. В случае возникновения возгорания провести опашку участков пожара, создать заградительные полосы и осуществить пуск встречного огня;
8. Организовать подготовительные работы по проведению эвакуации людей и материальных ценностей, при необходимости провести заблаговременную эвакуацию;
9. Организовать своевременное реагирование ответственных должностных лиц от городских и сельских поселений на возникающие термические аномалии в мобильном приложении «Термические точки».